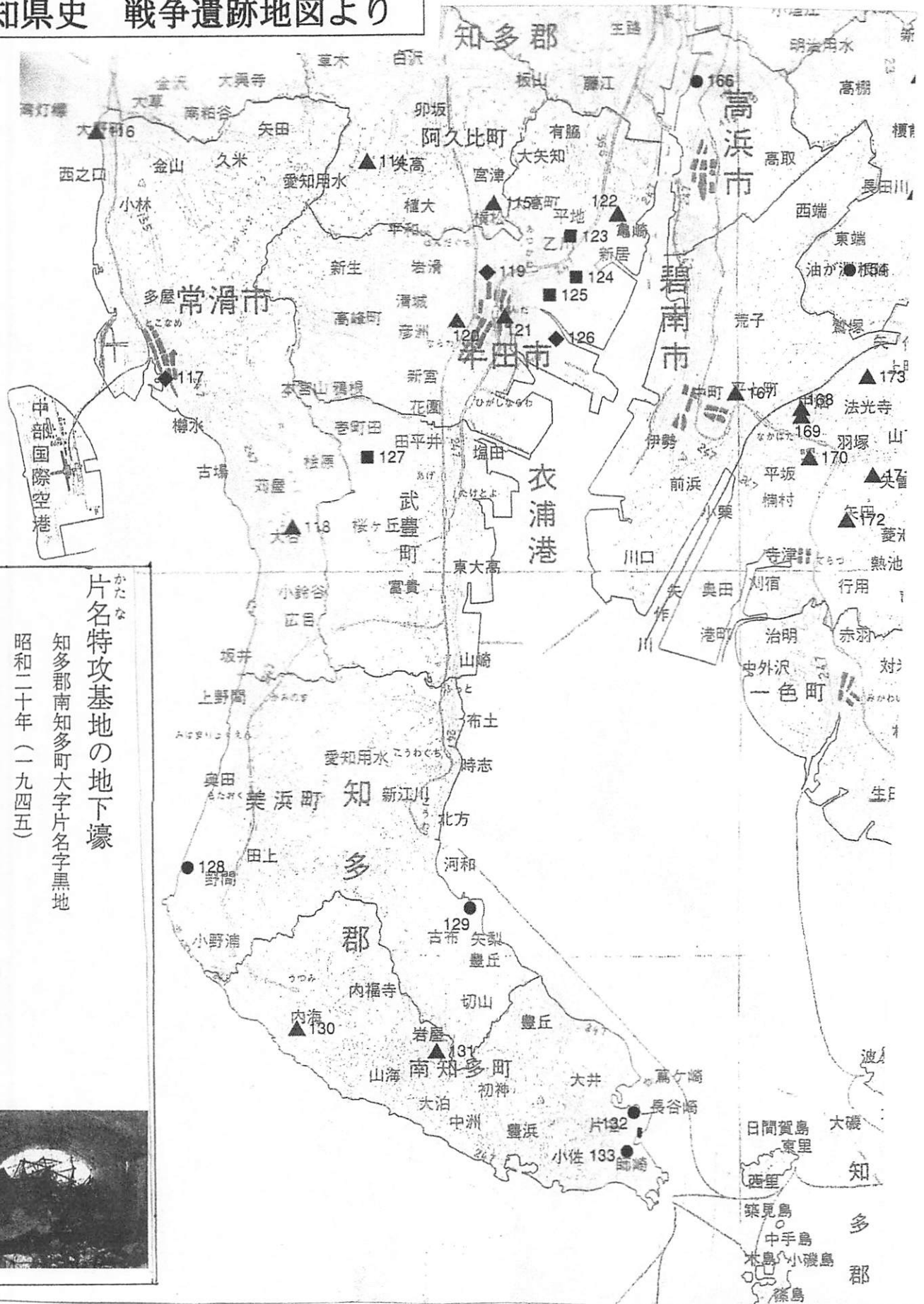


愛知県史 戦争遺跡地図より

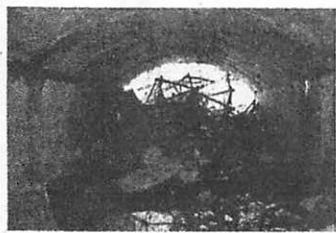


片名特攻基地の地下壕

知多郡南知多町大字片名字黒地

昭和二十年(一九四五)

コンクリート造の地下壕は、海軍の水上特攻兵器「震洋」の格納壕であるが、未配置のまま終わった。



▲ 130	宝積院の土壁の鐘楼	南知多町内海字北向	舟鐘供出後、鐘楼を土壁で囲って倒壊を防止	551
▲ 131	中之院の軍人墓地	南知多町山海字間草	名古屋市千種区月ヶ丘墓地より中之院境内に移転	551
● 132	大井特攻基地の地下壕	南知多町大井	第4特攻戦隊第13突撃隊第15回天隊予定、素掘り壕	
● 133	片名特攻基地の地下壕	南知多町片名	第4特攻戦隊第13突撃隊第6震洋隊予定、コンクリート壕	505